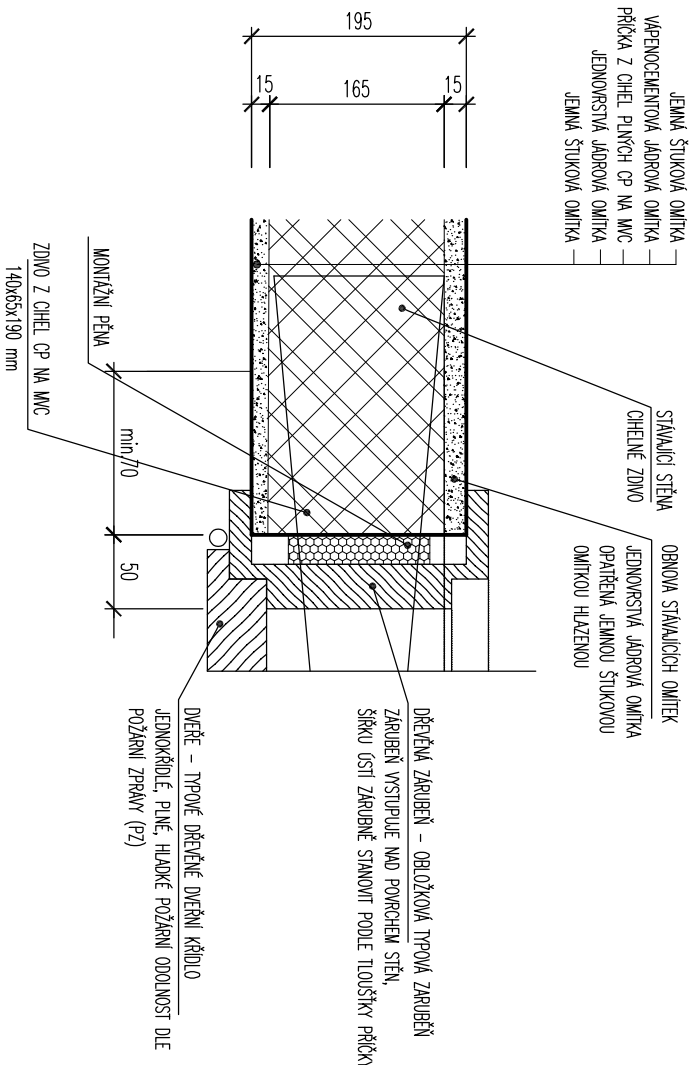


DVEŘE - DETAIL OSTĚNÍ



VŠEOBECNÁ POZNÁMKA

- V TÉTO DOKUMENTACI BYLY PROJEKTANTEM ZVOLENY DOPORUČENÉ REFERENČNÍ MATERIÁLY, VÝROBKY A SYSTÉMY, KTERÉ VYKAZUJÍ POŽADOVANÉ TECHNICKÉ PARAMETRY. TITO MATERIÁLY, VÝROBKY A SYSTÉMY MOHOU BÝT NÁHRADZENY JINÝMI ZA PŘEDPOKLADU ZACHOVÁNÍ POŽADOVANÝCH TECHNICKÝCH PARAMETRŮ TĚCHTO ZVOLENÝCH A DOPORUČENÝCH REFERENČNÍCH STANDARDŮ. VŠE UVEDENÝ POSTUP MUSÍ BÝT VŽDY KONZULTOVÁN S ARCHITEKTEM A ODSOUHLAŠEN INVESTOŘEM.
- VŠECHNY POUŽITÉ MATERIÁLY MUSÍ ODPOVÍDAT ČESKÝM NORMÁM, TECHNOLOGICKÝM, BEZPEČNOSTNÍM, HYGIENICKÝM A POŽÁRNÍM PŘEDPISŮM.
- NA STARŠÍ MUSÍ BÝT VŽDY DODRŽOVÁNY VŠECHNY PRÁCOVNÍ, TECHNOLOGICKÉ A TECHNICKÉ POSTUPY A DOPORUČENÍ VÝROBCŮ JEDNOTLIVÝCH STAVEBNÍCH SYSTÉMŮ DLE ČSN A SOUVISEJÍCÍCH PŘEDPISŮ.
- PŘI PROVÁDĚNÍ PRÁCI NUTNO DODRŽOVAT BEZPEČNOST A OCHRANU ZDRAVÍ DLE ZÁKONA 309/2006sb. A NAŘÍZENÍ VLADY 591/2006sb.
- VŠEČKÉ STAVEBNÍ PRÁCE MUSÍ PROBÍHAT V KOORDINACI SE VŠEMI SOUVISEJÍCÍMI PROJEKTY A JEDNOTLIVÝMI PROFESEMI.
- PROSTUPY INSTALACÍ MEZI JEDNOTLIVÝMI POŽÁRNÍMI ÚSEKY MUSÍ SPLŇOVAT PŘEDPISNOU POŽÁRNÍ ODOLNOST
- POŽADOVANÉ VZORKY A VÝROBKY BUDOU PŘEDLOŽENY KE SCHVÁLENÍ ARCHITEKTEM A INVESTOŘEM.
- SOUČÁSTI DODÁVKY OTVOROVÝCH VÝPLNÍ JE JEJICH SYSTÉMOVÉ KOVENÍ S PŘERŮŠENÝM TEPELNÝM MOSTEM A NÁPOLENÍ NA PŘILEHLÉ STAVEBNÍ KONSTRUKCE
- VŠECHNY VNĚJŠÍ OCELOVÉ PRVKY BUDOU ŽÁROVĚ ZNAMOVÁNY, PŘÍPADNĚ OPATŘENY BARVOU V ODSLINU DLE VÝBĚRU ARCHITEKTA
- DIMENZE SPOJOVACÍCH, KOTVENÍCH, VYPLŇOVÝCH PRVKŮ JSOU SOUČÁSTÍ DODATELSKÉ DOKUMENTACE PŘÍSLUŠNÉ ČÁSTI
- V RÁMCI DODATELSKÉ DOKUMENTACE BUDOU KONKRÉTNÍ POŽITÉ MATERIÁLY ZVOLENY TAK, ABY NEDOGRAŽELO K JEJICH VZÁJEMNÉMU OVLIVŇOVÁNÍ A DEGRADACI (BITUMENOVÁ OXIDACE TÍŽA, VZÁJEMNÁ OXIDACE KOVŮ, APOD.)

LEGENDA MATERIÁLŮ

	ZDIVO STÁVAJÍCÍ - KERAMICKÉ ZDIVO TL.150-195 mm
	MWC JEMNÁ, OBSAH CEMENTU MAX 5%
	PROSTÝ BETON - BETON C 16/20 - XC1
	CIHELNÉ ZDIVO Z PLNÝCH CIHEL NA MWC
	DOZDÍVKA - ZDIVO Z CP 195mm NA MWC

odp. projekt.		projektant	
Ing. Vít Dolejší		Ing. Hana Berková	
místo stavby: Třebízského 197/22, 58601 Jihlava [586846]			
objednatel:		Statutární město Jihlava, Masarykovo náměstí 97/1, 58601 Jihlava	
název akce:		formát	
REKONSTRUKCE BYTOVÉ JEDNOTKY Č.3, TŘEBÍZSKÉHO 197/22, JIHLAVA		A3	
kat.území: Jihlava [659673], parc. číslo p.č. 329		datum	
		listopad 2024	
		stupeň	
		prováděcí projekt	
		č. zakázky	
		36/24	
		měřítko	
		1:5	
výkres:		č.oddílů:	
DVEŘE - DETAIL OSTĚNÍ		D.1.1.3.1	
		č.výkresu:	
		02	